

# 2023年 中学1年 2学期期末テスト対策問題

## ♪魔王より

♪作曲家、作詞者のついて

この曲の作曲家

シューベルト

作曲家の生まれた国と都市

国：オーストリア 都市：ウィーン

作曲家の亡くなった年齢

31歳

作曲家の生涯の作曲数

600曲

魔王を作曲した年齢

18歳

他にこの作曲家の代表的な曲は？

野ばら、アヴェマリアなど

この曲の作詞者

ゲーテ

作詞者の生まれた国と都市

国：ドイツ 都市：フランクフルト

♪曲について

登場人物を答えなさい

魔王、語り手、父、息子

子が『お父さん』と呼びかける音が1音ずつ高くなっていくが、このことから何が言えるか

恐怖や不安が強くなっていくのが感じられる

この曲の伴奏に使う楽器は

ピアノ

ドイツ語の歌曲の事を何というか

リート

## ♪浜辺の歌 について

歌詞が抜けているところを答えましょう

あした浜辺を( ① )ば ( ② )ぞしのぼるる

①さまよえ②昔のこと

( ③ )よ( ④ )よ 寄する( ⑤ )も( ⑥ )の色も

③風の音 ④雲のさま  
⑤波 ⑥かい

歌詞の出だしにある『あした』の意味は？

朝

『しのぼるる』とはどういう意味か？

自然に思い出してしまう

2番の歌詞『もとおれば』の意味は？

めぐれば、さまよえば

この曲の作詞者の名前と出身地は？

林 古溪：東京都

この曲の作曲家の名前と出身地は？

成田 為三：秋田県

曲の形式について

この曲は( )部形式である

2

右は形式を表に表したものです

①,②,③に

a, a', bを入れよう

A		B	
(①)	a'	(②)	(③)
第1フレーズ	第2フレーズ	第3フレーズ	第4フレーズ

① a

② b

③ a'

いちばん強く歌う部分はa,a',b,のどの部分でしょう？

b

# ♪ 記号の問題

記号の読みと意味を答えましょう

*rit.*

リタルダンド： だんだん遅く

♪ =104~112

1分間に♪を104~112打つ速さ

*f*

フォルテ： 強く

*mp*

メゾピアノ： 少し弱く

◡

フェルマータ： その音符(休符)をほどよく伸ばす

# ♪ ギターについて

下の①~③のギターの種類を答えましょう

①

②

③



① エレキギター

② クラシックギター

③ フォークギター

授業で使ったギターは何番でしょう？

②

ギターは( ① )世紀に登場し、  
現在のクラシックギターは( ② )世紀  
に( 国名 )で開発されました

① 13

② 19

国名： スペイン

タブ譜の①~⑤を

左手で押さえる

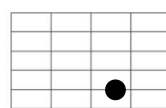
所に●を入れ、

開放弦は○を

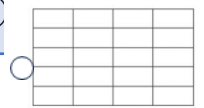
記しましょう

① ② ③ ④ ⑤ ⑥  
T  
A 0 2 3 0 2  
B 3

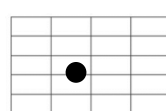
①



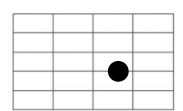
②



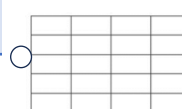
③



④



⑤



⑥

